

# Investition in die Zukunft der globalen Gesundheit

Ganzheitliche Medizin | Nachhaltigkeit  
Attraktive Rendite

Wofür steht die SHA?

# Die SHA ist eine supranationale Organisation,

deren Handeln in einem tiefen Verständnis globaler Verantwortung gründet.

## **GLOBALE FUNDAMENTE**

Gegründet auf den Grundsätzen der UN-Charta, der Allgemeinen Erklärung der Menschenrechte und den Zielen für nachhaltige Entwicklung (SDGs).

## **ETHISCHER KOMPASS**

Das Naturrecht bildet unseren unverrückbaren moralischen Kompass, der Gerechtigkeit, Gleichheit und die Würde jedes Menschen als universelle Grundlage betrachtet.

## **BRÜCKENFUNKTION**

Wir verstehen uns als Brücke zwischen traditioneller Internationaler Medizin (TIM) und konventioneller Medizin, um personalisierte Gesundheitsstrategien zu entwickeln.

## **DIPLOMATISCHER STATUS**

Als Organisation unter konsularischem Schutz genießen wir besondere Rechte, die unsere Unabhängigkeit, Neutralität und Objektivität weltweit zu unserer Mission sichern.



# Neues Zeitalter globaler Gesundheit – Gesundheit für Alle

„Wohlbefinden ist keine  
ästhetische Frage  
mehr – es ist ein  
existentielles  
Menschenrecht und  
zugleich Auftrag an die  
Wissenschaft.“

lic.iur. Laxman Balasubramanjam  
Vizepräsident SHA



## **Souveränität**

Gesundheit als Motor menschlicher Souveränität begreifen und durch das Recht des Naturrechts Zugang für alle Menschen sichern.

## **Innovation**

Skalierung von Lösungen durch internationale Wissenschaft, modernste Diagnostik und regenerative Medizin.

## **Globalität**

Präsenz in Europa, Mittel- und Südamerika, dem Nahen Osten sowie im Asia-Pazifikraum bringt unsere Mission weltweit direkt zu den Menschen.

# Als Organisation, die unter UN-konsularischem Schutz steht

genießt die SHA besondere Rechte und Privilegien, die an ihre Mitglieder, Beschäftigte und Partner übertragen werden können.

## **KONSULARISCHE IMMUNITÄTEN**

Diese Rechte sind keine bloßen Vorrechte, sondern ein völkerrechtliches Instrument zur Sicherung unserer globalen Handlungsfähigkeit.

Sie gewährleisten den Schutz vor politischer Einflussnahme und sichern die Souveränität unserer Projekte in unterschiedlichen Jurisdiktionen.

## **EINZIGARTIGE VERPFLICHTUNG**

Die Privilegien bringen die unbedingte Wahrung von Unabhängigkeit und objektiver Neutralität mit sich.

Jeglicher Missbrauch für politische oder ideologische Zwecke ist streng ausgeschlossen – die SHA bleibt ihrer Gesundheitsmission und ihrem ethischen Auftrag treu. Die Projekte verkörpern die Vision der SHA.



# Die Investitionsstrategie der SHA

Unsere Strategie verbindet finanzielle Stabilität mit der ethischen Verpflichtung, die globale Situation in allen Bereichen nachhaltig zu verbessern.

## **Finanzielle Unabhängigkeit**

Sicherstellung der wirtschaftlichen Stabilität durch gezielte und nachhaltige Investitionen zur langfristigen Projektfinanzierung und Finanzierung rentabler globaler Projekte.

## **Förderung von Innovationen**

Investitionen in Ganzheitsmedizin, Digitalisierung und nachhaltige Infrastruktur zur Modernisierung des globalen Gesundheitswesens. Mit der traditionellen Medizin aus allen globalen Kulturen.

## **Globale Gesundheitsprojekte**

Bereitstellung von Kapital für Projekte, die traditionelle und moderne Medizin integrieren und die Versorgung in benachteiligten Regionen verbessern.

## **Nachhaltigkeits- orientierung**

Verpflichtung zu Investitionen, die einen positiven gesellschaftlichen und ökologischen Beitrag im Einklang mit den SDGs leisten.

Langfristige Rendite dank Tantiemen am Produkt

# Attraktive Renditen für SHA Investoren

Die SHA verbindet finanzielle Stabilität mit der Verpflichtung, einen positiven gesellschaftlichen und ökologischen Beitrag zu leisten.



## **Diversifiziertes Portfolio**

Investitionen in erstklassige Gesundheitsunternehmen sowie interne und externe Projekte zur Risikominimierung.

## **Nachhaltige Wertschöpfung**

Effiziente Governance und Nutzung von Holding-Strukturen zur langfristigen Refinanzierung der Mission.

## **Finanzielle Unabhängigkeit**

Sicherstellung der wirtschaftlichen Stabilität der Organisation

# Warum in Gesundheit investieren?

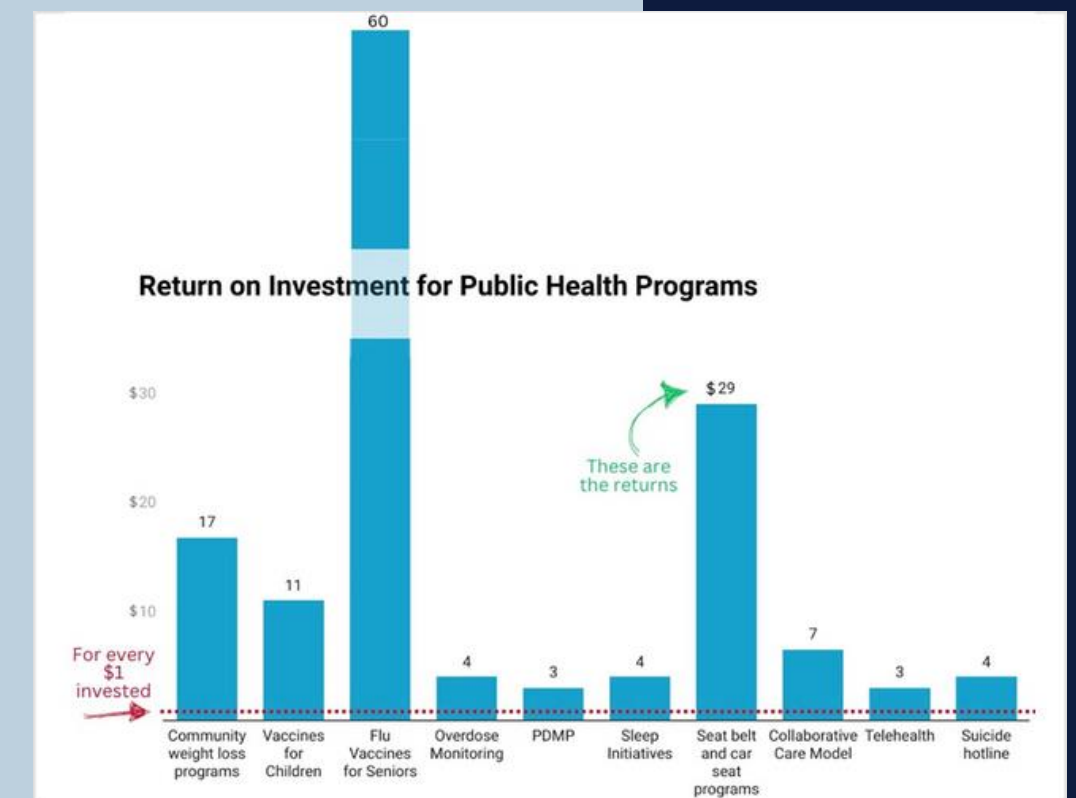
## WHO-Perspektive

- Ökonomischer Multiplikator: Gesundheit ist kein Kostenfaktor, sondern ein Treiber für Produktivität und BIP-Wachstum.
- Kostenvermeidung: Präventive Maßnahmen senken langfristig die medizinischen und gesellschaftlichen Folgekosten massiv.
- Marktpotenzial: Der globale Sektor für ganzheitliche und regenerative Medizin wächst überproportional mit bis zu 7 %.

**1:1**

### RETURN ON INVESTMENT (ROI)

Laut WHO Investment Case 2.0 generiert jeder investierte US\$ 1 bis zu US\$ 1 an wirtschaftlichem Nutzen.



Quelle: WHO Investment Case & Public Health ROI Analysis

# WHO-Renditen Perspektive versus SHA-Strategie

## WHO-Renditen

### Fokus: Public Health .

Makroökonomische Instabilität und Abhängigkeit von globalen Schwankungen

### ROI: 1 zu 1

Jeder investierte Dollar ist unmittelbar von Schwankungen auf dem globalen Aktienmarkt sowie von Veränderungen der Inflation betroffen.



## SHA Strategie

### Fokus: Direkt Investment

Gezielte Kapitalallokation in innovative Gesundheitslösungen, direkt messbar am Produkt und der Rendite.

### Rendite: Bis zu 7%

Direkte finanzielle Partizipation für Investoren durch Tantiemen-Anteile am Produkt, selbstgesichert, unabhängig vom schwankenden Markt.

Country	ACs paid		Expected ACs for Investment Round**			
	2022 (22%)	2023 (22%)	2025 (26%)	2026 (36%)	2027 (36%)	2028 (50%)
United States of America	109	109	126	171	171	240
China	57	57	69	93	93	131
Japan	41	41	49	66	66	93
Germany	29	29	35	47	47	66
United Kingdom	22	22	26	35	35	50
France	21	21	25	34	34	48
Italy	16	16	19	26	26	36
Brazil	14	14	17	23	23	32
Canada	13	13	16	21	21	30

Kontext: Globale Erwartungen an Investment-Renditen im Gesundheitssektor

# Projektfokus: Ganzheitliche Medizin & TIM

Wir verstehen uns als Brücke zwischen traditioneller und konventioneller Schulmedizin – für ein gesundes, erfülltes Leben.



## **TRADITIONELLE MEDIZIN (TIM)**

Nutzung bewährter Heilmethoden der Traditionellen Internationalen Medizin als Basis für natürliche Therapien und Prävention.

## **MODERNE WISSENSCHAFT**

Integration neuester Diagnostikverfahren und regenerativer Medizin unter Begleitung internationaler Forschung.

## **PERSONALISIERUNG**

Entwicklung individuell zugeschnittener Behandlungsstrategien, die weit über klassische Methoden hinausgehen.

## **LONGEVITY & VITALITÄT**

Fokus auf die Maximierung der Lebensqualität und Souveränität in allen Lebensphasen durch einen bewussten Lebensstil.

# Projektfokus: Nachhaltige Infrastruktur

Die SHA schafft resiliente Räume, in denen innovative Lösungen für eine gesunde und nachhaltige Zukunft wachsen können.

## RESILIENTE SYSTEME

Stärkung dezentraler Ernährungssysteme und Förderung einer zukunftsfähigen Gesundheitsversorgung weltweit. Siehe Departement: [SEKEM.com](http://SEKEM.com)

Aufbau unabhängiger Infrastrukturen und Integration modernster Diagnostikverfahren, um die lokale Gesundheitsprävention zu stärken. Siehe Departement: [NEKO.com](http://NEKO.com)

## SHA-RESIDENZEN

Entwicklung von spezialisierten Kliniken und Residenzen zur Sicherung unserer weltweiten Mission. Siehe zB. SHA-Department: [shawellness.com](http://shawellness.com)

Förderung eines sozialen, ökologischen Wohnungsbaus unter Beachtung wohnhygienischer Erfordernisse, angepasst an die lokalen Bedürfnisse

## REGENERATIVE BASIS

Fokus auf gesunde Böden und schadstofffreie Nahrungsmittel als Grundlage für Vitalität und Gesundheit.

Förderung der regenerativen Landwirtschaft zur Wiederherstellung natürlicher Ökosysteme und Lebensräume.



Laufende Projekte und Partner der SHA



# Governance und Qualitätssicherung

## STRENGE AUSWAHLKRITERIEN

Jedes Investitionsprojekt durchläuft einen mehrstufigen Due-Diligence-Prozess, der ethische, finanzielle und operative Risiken bewertet (Advanced Measurement Approach, AMA).

## SHA CODE OF CONDUCT

Alle Partner und Mitarbeiter sind zur Einhaltung unseres Verhaltenskodex verpflichtet, der auf Integrität und Transparenz basiert (SHA, Code of Conduct ).

## KONTINUIERLICHES MONITORING

Regelmässige Evaluierungen und Vor-Ort-Prüfungen stellen sicher, dass alle Projekte die hohen SHA-Standards dauerhaft erfüllen (IPMA ICB4, Individual Competence Baseline).

## TRANSPARENTE BERICHTERSTATTUNG

Klare Gremienstrukturen und eine offene Kommunikation gegenüber Investoren sichern das Vertrauen in unsere Arbeit.  
(Basel III/IV Framework / Principles for Responsible Investment (PRI))

**Höchste Standards für maximale Sicherheit und nachhaltigen Erfolg.**

# Globale Präsenz und Netzwerke

Die Swiss-Health Alliance (SHA) agiert als starker Partner auf der internationalen Bühne und verbindet Vordenker weltweit.

## STANDORTE

Aktive Präsenz in Europa und Lateinamerika.

Geplante Expansion in den Nahen Osten sowie Asia-Pazifikraum zur Skalierung unserer Gesundheitslösungen.

## WISSENSCHAFT

Zusammenarbeit mit führenden Universitäten und Forschungsinstituten weltweit.

Partnerschaften mit Technologie-Vordenkern wie NEKO-Health für modernste Diagnostik oder Carbon Ocean AG im Bereich Umwelttechnik.

## PERSONALISIERUNG

Teilnahme an hochkarätigen Foren wie zB. « Wake Up! Spanien » 2025 unter königlicher Schirmherrschaft.

GREATER BAY AREA SCIENCE FORUM 2025 in China.  
Aktiver Dialog mit internationalen Organisationen zur Förderung der SDGs.



Die Gesundheit ist die einzige Währung, bei der es sich lohnt, ins Rechnen zu kommen

# Die SHA – Organisation globaler Gesundheit

Die Swiss-Health Alliance (SHA) agiert an der Schnittstelle von Staat, Markt und Zivilgesellschaft, um maximale Effizienz mit ethischer Verantwortung zu vereinen und bleibt dabei unabhängig.

## STAATSEKTOR

Legitimierte Institutionen, konsularischer Schutz und diplomatische Sondermissionen sichern die globale Handlungsfähigkeit und Souveränität ihrer Investitionen und Projekte

## SHA-NGO SEKTOR

Proklamiert zum Souverän im Naturrecht. Brückenbauer zwischen den Systemen zur Umsetzung finanztechnischer Missionsziele mit Gewinnausschüttung.

## MARKTSEKTOR

Gewinnorientierte Holding-Strukturen zur Rückführung von Investitionen und Generierung von Cashflow für gesundheitstaugliche Projekte.



# Zusammenfassung der Investitionsvorteile

**RENDITE** **Attraktive Zielrendite von bis zu 7% p.a.**  
Stabile finanzielle Performance durch ein diversifiziertes Portfolio in erstklassige Gesundheitsunternehmen und innovative Projekte.

**ETHIK** **Höchste Standards (Naturrecht & UN-Charta)**  
Investitionen, die konsequent ethische, soziale und ökologische Werte fördern und die Menschenwürde ins Zentrum stellen.

**SCHUTZ** **Einzigartiger konsularischer Status**  
Besondere Rechte und Privilegien sichern die Unabhängigkeit, Neutralität und globale Handlungsfähigkeit der Organisation.

**IMPACT** **Messbarer globaler Gesundheits-Impact**  
Aktive Unterstützung der UN-Nachhaltigkeitsziele (SDGs) durch die weltweite Skalierung ganzheitlicher medizinischer Lösungen.

Der Weg nach vorne

# Was war, was ist und was wird.

**2024/Q3-4**

## Expansion Naher Osten

Ausbau der SHA-Residenzen und Kliniken in strategischen Regionen zur Stärkung der globalen Präsenz.

<https://shawellness.com/en/locations/sha-emirates/>

**2025/Q1-2**

## Digitale Diagnostik

Einführung KI-gestützter Diagnostikverfahren und Skalierung der regenerativen Medizin-Lösungen. Einführung von Medizinprojekten.

**2025/Q3-4**

## Netzwerk-Vertiefung

Erweiterung des globalen Experten-Netzwerks und Vertiefung der Kooperation mit UN-Sonderorganisationen.

**2026/Q1 +**

## Globale Souveränität

Etablierung der SHA und deren Produkte als supranationale Organisation für globale Gesundheit.

### Investments: Shaping the Next Generation

Investment "High Priorities" for 2024 Capital Budget Planning

	2023	2022
Care delivery	44% ↑	36%
New markets or revenue streams	34%	32%
Back-end processes and systems	27%	29%
Digital tools to engage and enable members, patients, or consumers	19%	21%
Data analytics	24% ↑	20%
Patient, consumer, or member acquisition	29% ↑	17%
New products or services	17% ↑	14%

Strategische Planung: Fokus auf technologische Innovation und effiziente Kapitalallokation im Gesundheitssektor.

# Proklamation

Völker dieser Erde!

Im Bewusstsein unserer gemeinsamen Verantwortung für das Wohl eines Menschen und getragen von der tiefen Überzeugung, dass Gesundheit das höchste Erbe und unveräußerliche Recht eines jeden ist, treten wir heute in einen neuen Bund:

Wir, die neue globale Gesundheitsorganisation Swiss Health Alliance (SHA), vereinen uns im Geist der Allgemeinen Erklärung der Menschenrechte und verankern das Recht auf Gesundheit – wie es im Sozialpakt der Vereinten Nationen festgeschrieben ist – als unantastbaren Grundsatz unseres Handelns.

Wir fordern alle Staaten dieser Welt auf, durch entschlossenes Handeln einen umfassenden, gerechten und für alle zugänglichen Schutz der Gesundheit zu gewährleisten. Es ist nicht länger hinnehmbar, dass wirtschaftliche Interessen, Leistungsgedanken oder soziale Herkunft über das Grundrecht auf körperliches, geistiges und soziales Wohlbefinden entscheiden. Nun ist die Stunde gekommen, Gesundheit zur universellen Lebensgrundlage zu machen – jenseits von Optimierung und Gewinn, getragen von Solidarität, Mitgefühl und Respekt vor der unveräußerlichen Würde jedes einzelnen Menschen.

Lasst uns gemeinsam die Weichen für eine neue Epoche stellen, in der das Licht der gesundheitlichen Gerechtigkeit überall Grenzen hinüber strahlt, damit die Völker dieser Erde, vereint unter einem Himmel, das Versprechen des Rechts auf Gesundheit in voller Blüte erfahren.

Möge dieser Aufruf in alle Länder und Herzen Widerhall finden – für eine Zukunft, in der Gesundheit nicht das Privileg weniger, sondern das unerschütterliche Recht aller ist.

Im Namen der Gesundheit für alle Völker dieser Welt.



Gestalten Sie gemeinsam mit uns die Zukunft einer souveränen und nachhaltigen globalen Gesundheit.  
Gerne stellen wir Ihnen weiterführende Publikationen, detaillierte Investment-Analysen und  
Projektberichte zur Verfügung.

**«Gesundheit für alle»**

KONTAKTIEREN SIE UNS:

[welcome@sha-ngo.com](mailto:welcome@sha-ngo.com)



# Rechtliche Hinweise

## **KEIN ANGEBOT**

Diese Präsentation dient ausschließlich Informationszwecken und stellt weder ein Angebot zum Verkauf noch eine Aufforderung zum Kauf von Wertpapieren oder Beteiligungen dar. Sie ist nicht als Grundlage für eine Investitionsentscheidung gedacht.

## **ZUKUNFTSGERICHTETE AUSSAGEN**

Diese Unterlagen enthalten zukunftsgerichtete Aussagen, die auf aktuellen Erwartungen und Prognosen beruhen. Diese Aussagen unterliegen Risiken und Ungewissheiten, die dazu führen können, dass die tatsächlichen Ergebnisse erheblich von den Prognosen abweichen.

## **HAFTUNGSAUSSCHLUSS**

Die SHA übernimmt keine Gewähr für die Richtigkeit, Vollständigkeit oder Aktualität der bereitgestellten Informationen. Jegliche Haftung für Schäden, die direkt oder indirekt aus der Verwendung dieser Informationen entstehen, wird ausgeschlossen.

## **VERTRAULICHKEIT**

Der Inhalt dieser Präsentation ist streng vertraulich. Eine Vervielfältigung, Weitergabe oder Veröffentlichung – auch auszugsweise – ist ohne ausdrückliche schriftliche Genehmigung der Swiss-Health Alliance (SHA) untersagt.